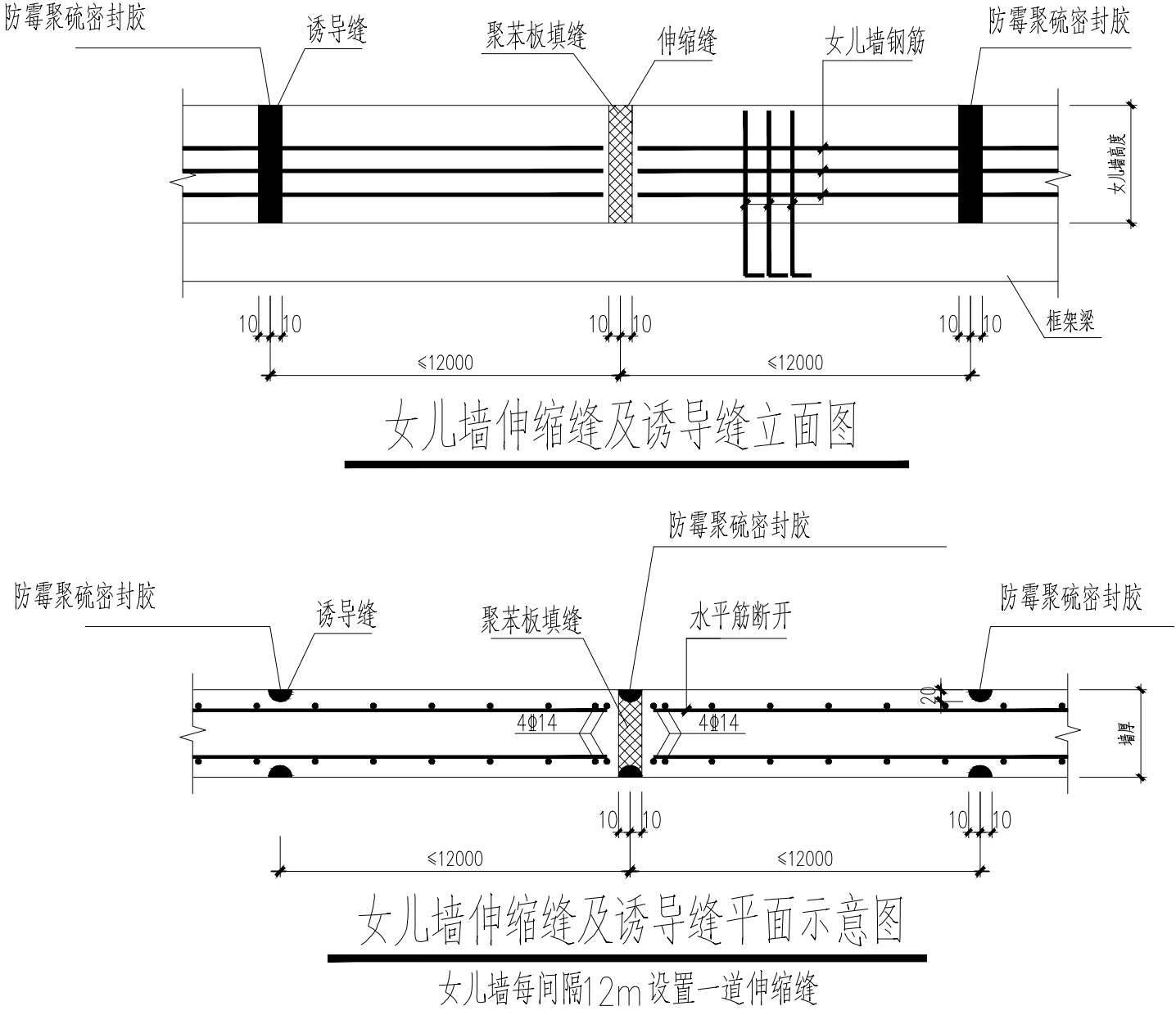
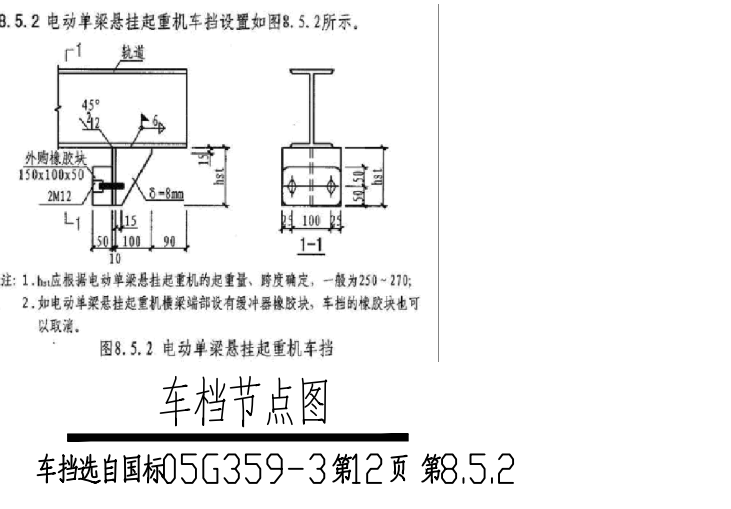
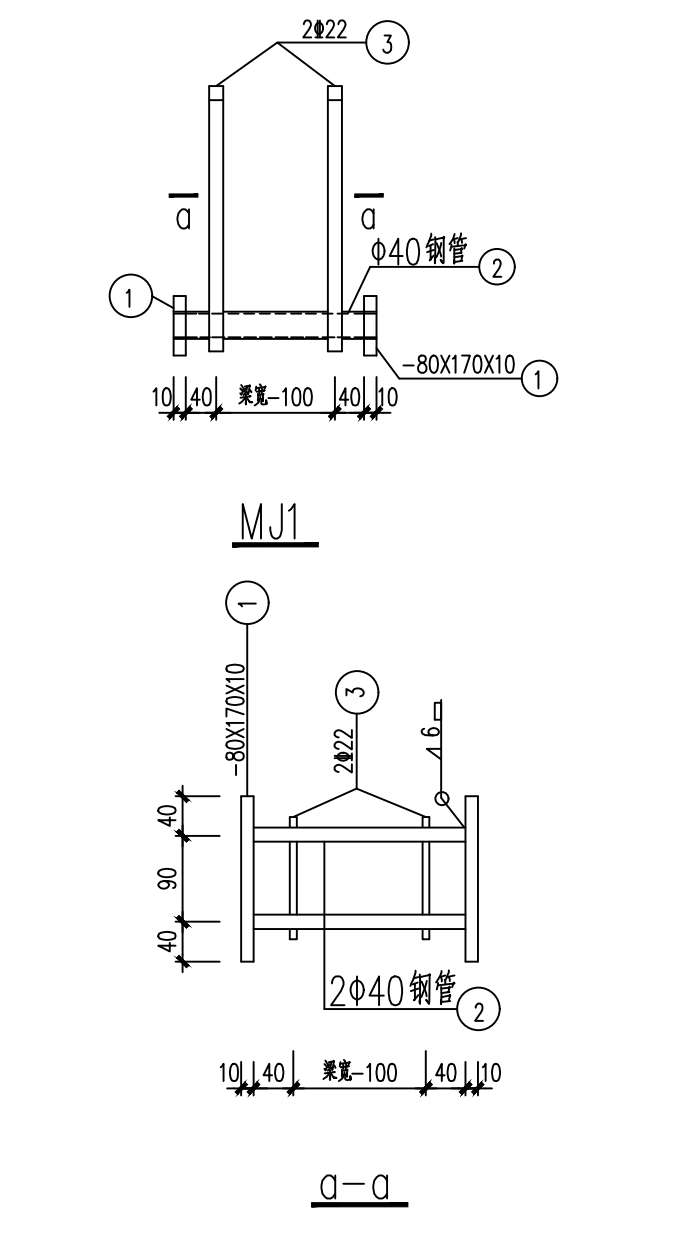
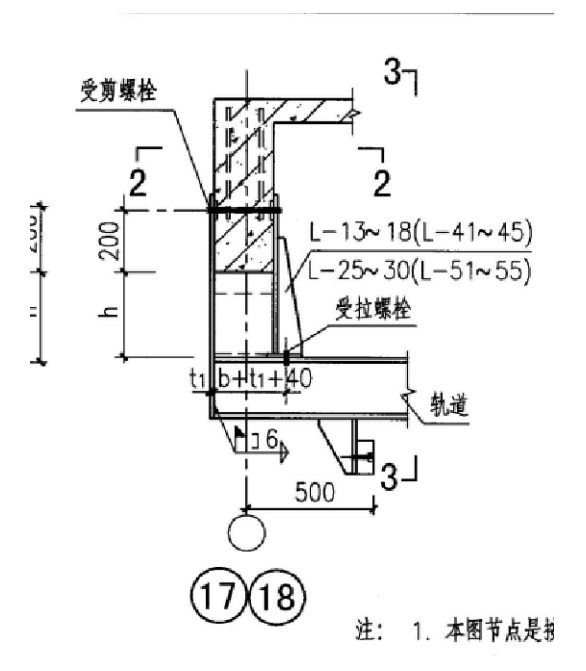
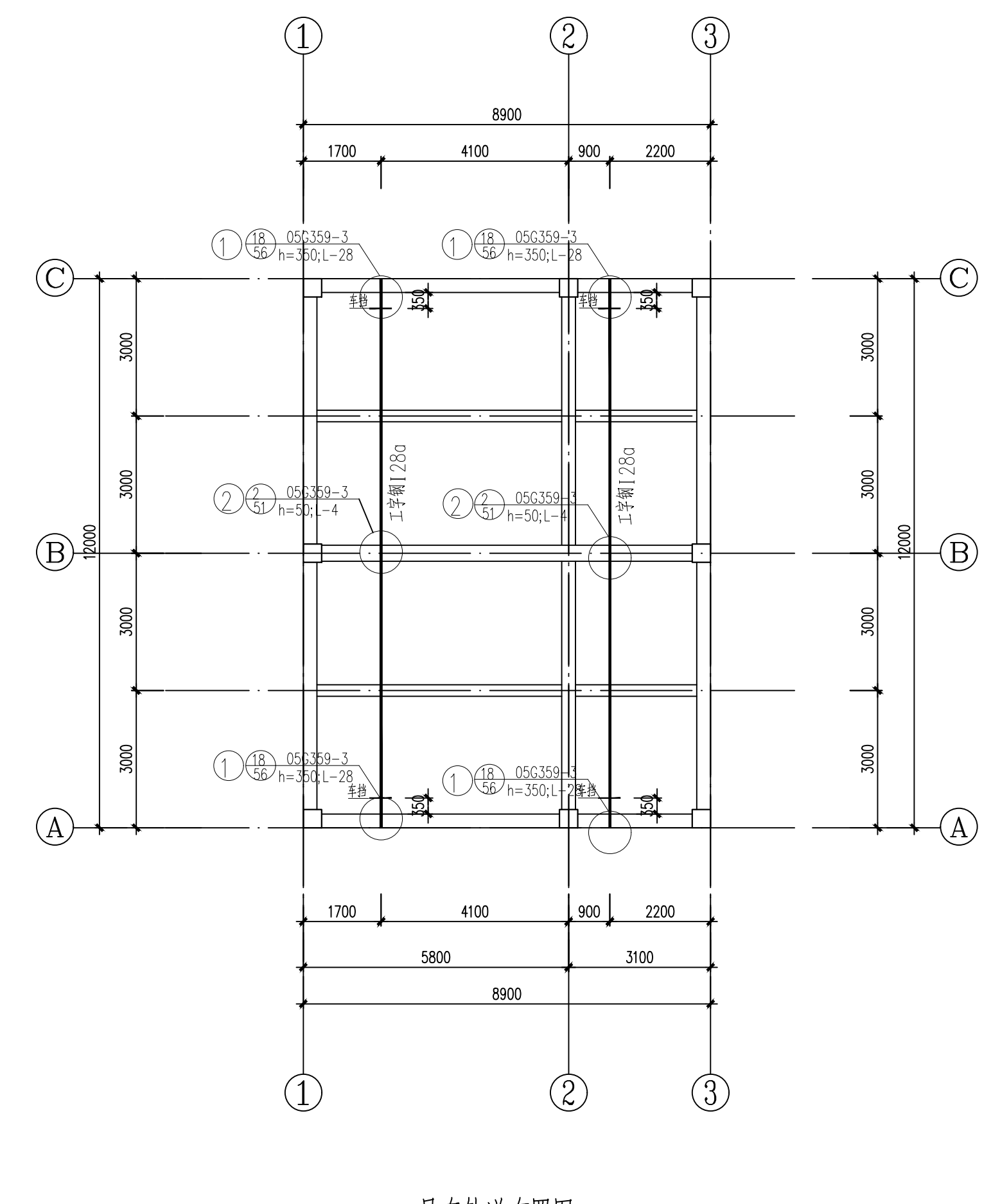
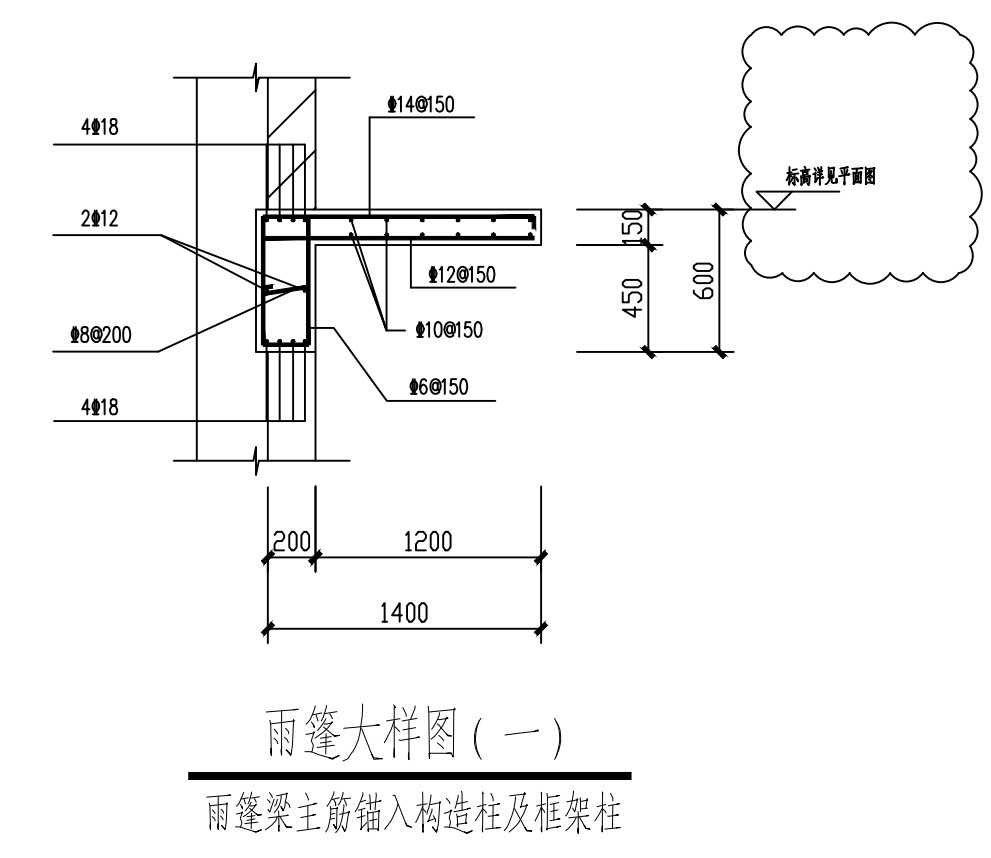
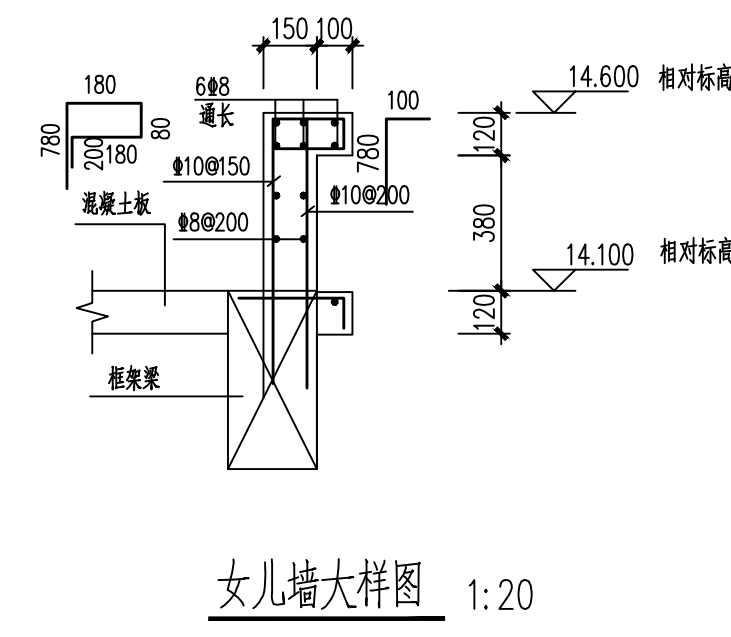
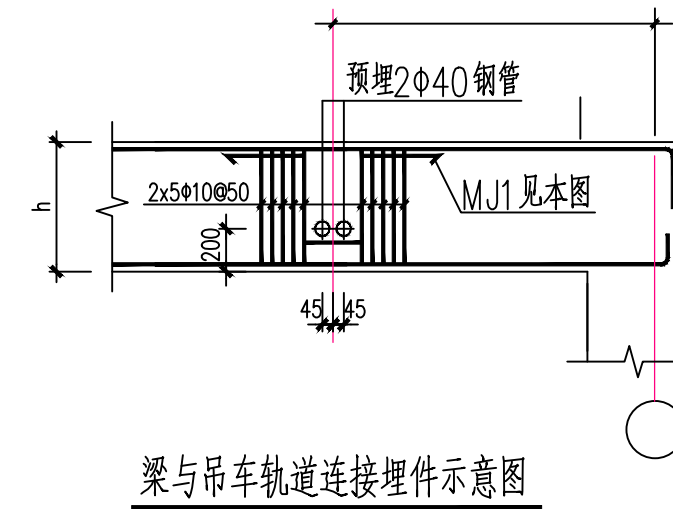
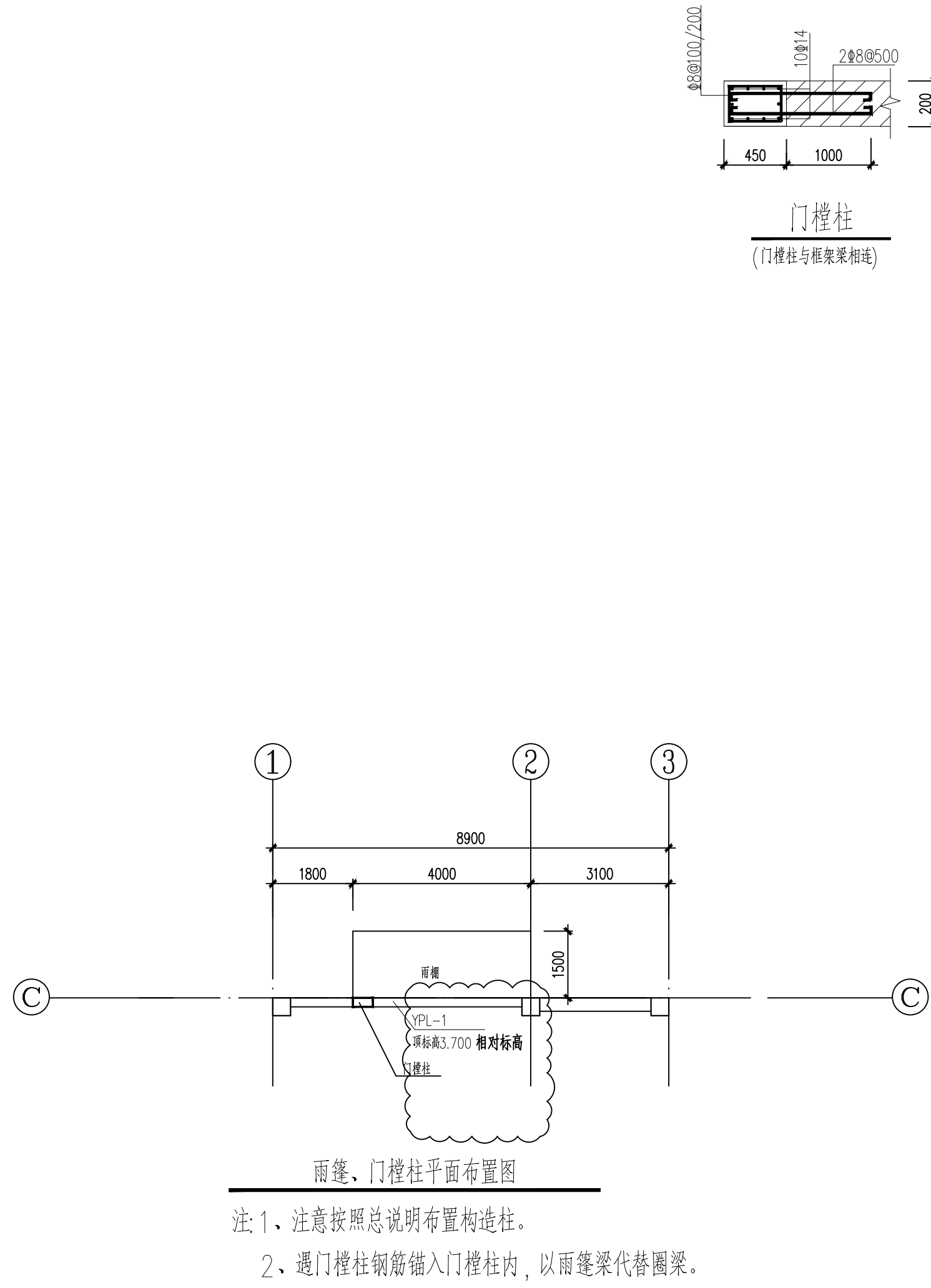
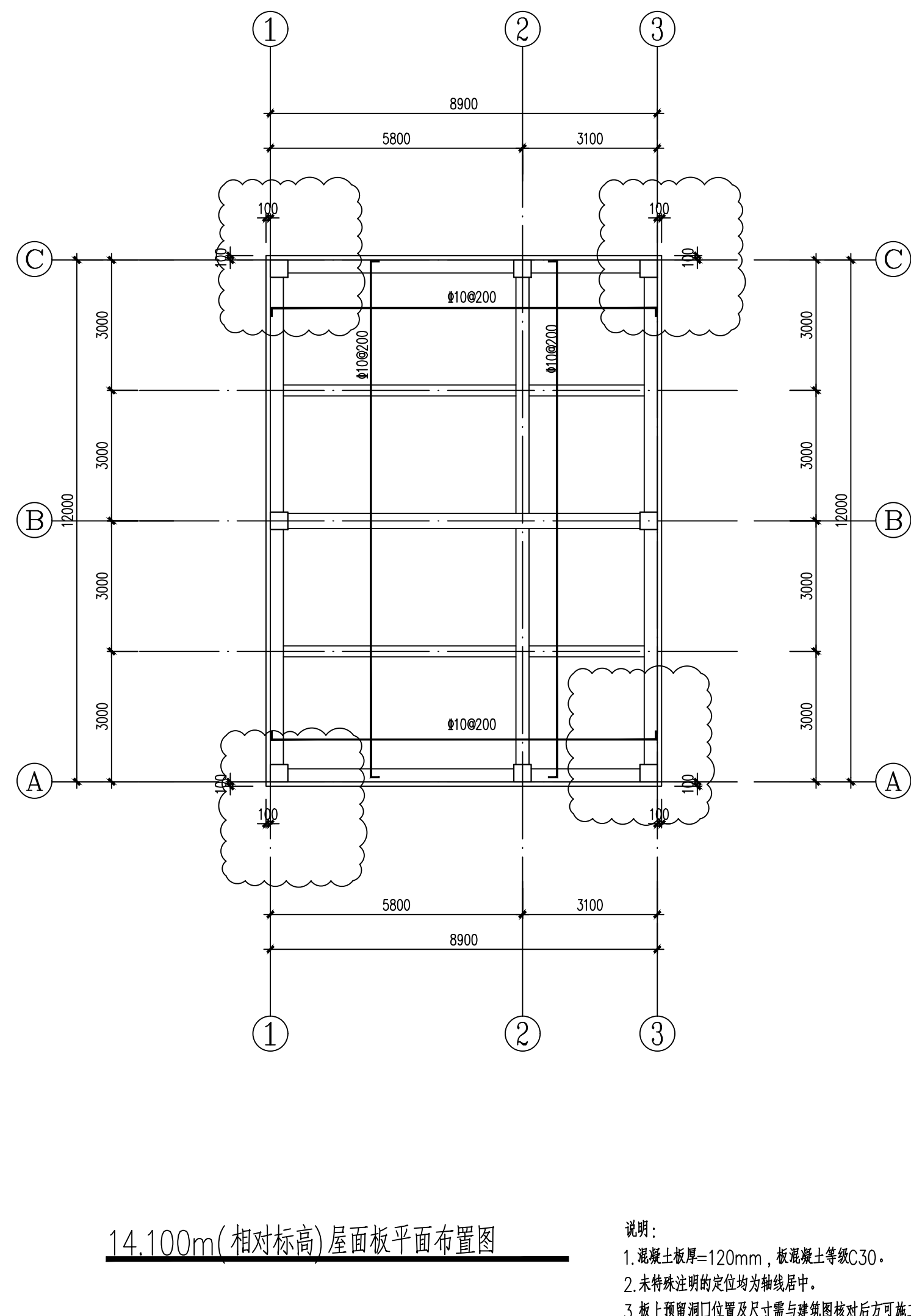
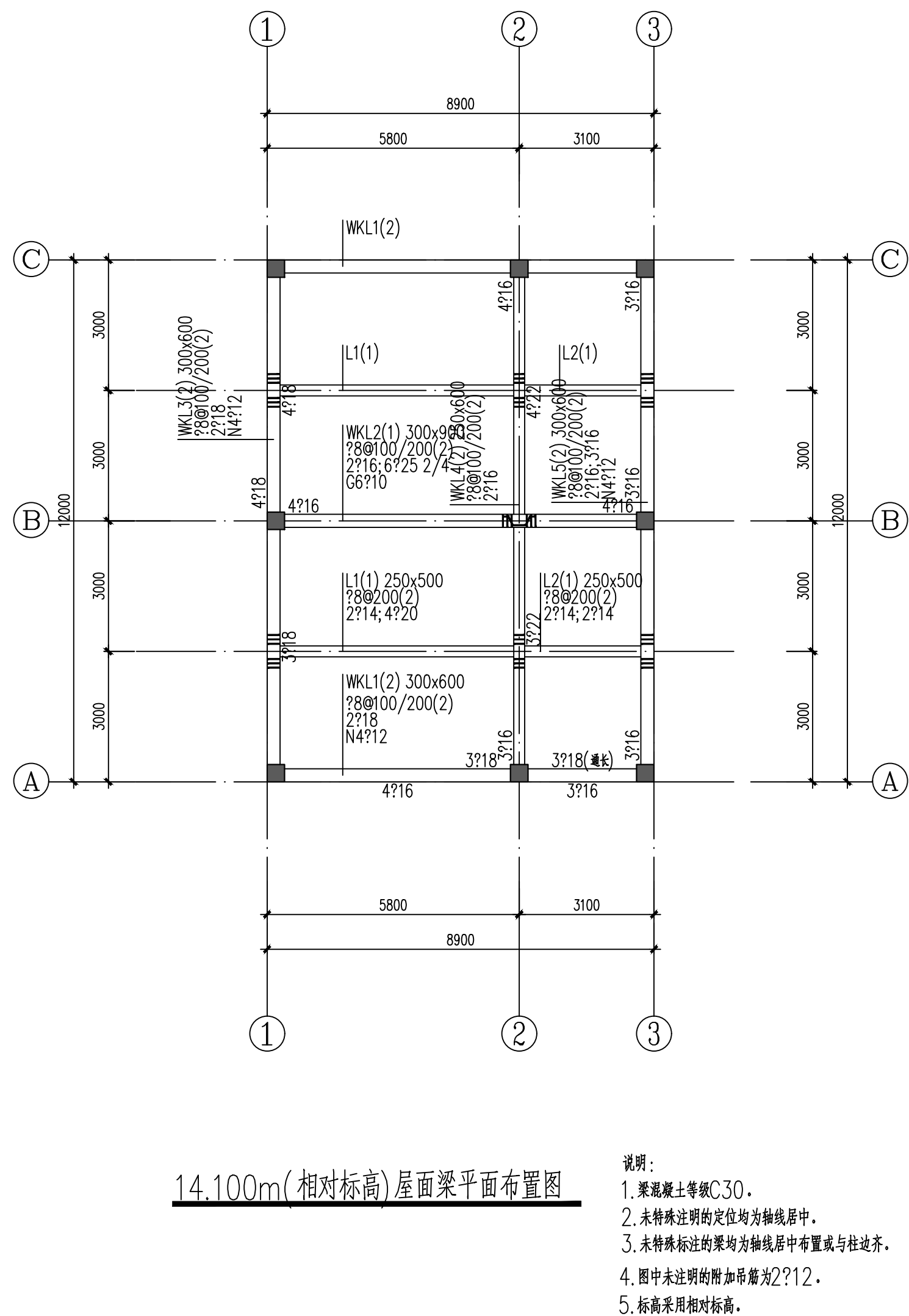
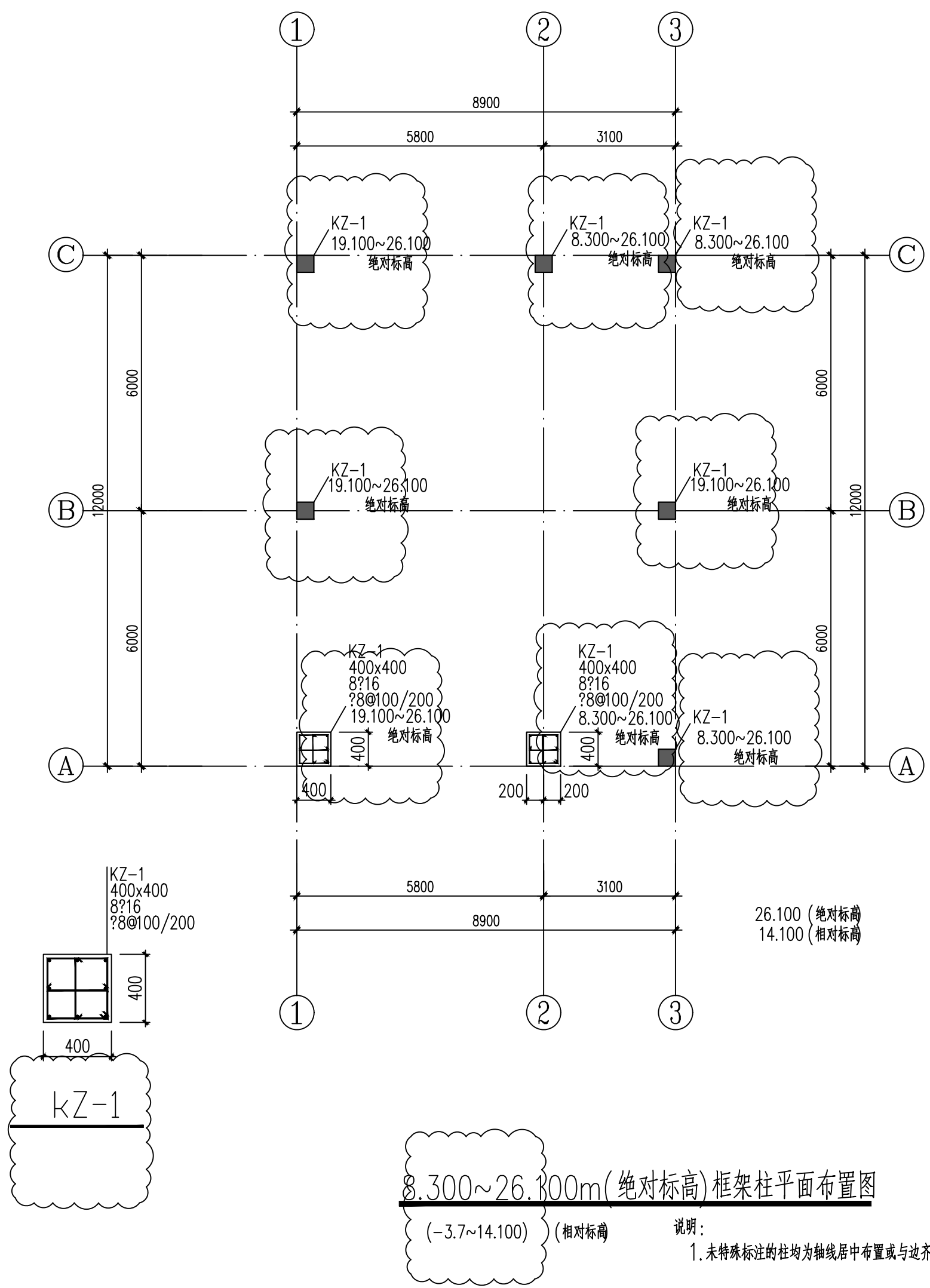
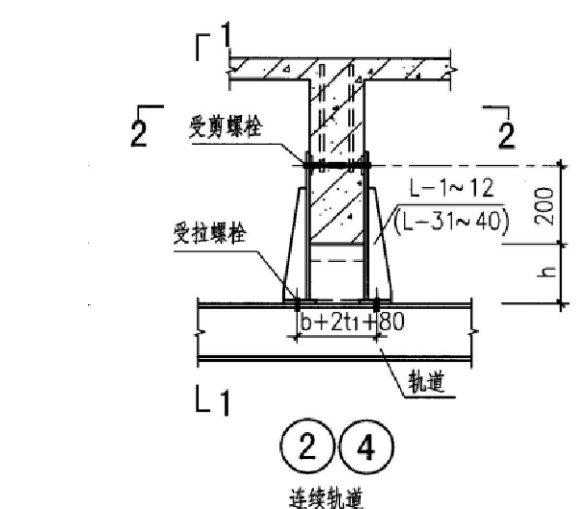


暖通	给排水	工艺	自控
建筑	结构	电气	通



吊车轨道布置图
梁内吊钩预埋件详图见05G359-3第88、89页
吊车梁顶标高为: 14.100m(相对标高), 吊车3t.

① 吊车轨道与梁垂直连接详图一



② 吊车轨道与梁垂直连接详图二

吊车轨道 (一) 说明(参见国标图集《05G359-3》):
1. 电动葫芦最大起重量 3t。
2. 电动葫芦车档见《05G359-3》图例第1页。
3. 工字钢型号 228。
4. 连接件: 30 ≤ h < 200 时, 取 L=6; L=18
5. 连接螺栓: 受剪 2M18, 受拉 4M18 (2M18), 吊钩内仅用于轨道与进梁连接节点
6. 吊车轨道要求防腐处理, 对外露附件涂刷环氧富锌底漆一遍, 环氧富锌中间漆两遍, 环氧富锌面漆两遍。

 中国市政工程东北设计研究总院有限公司						代建单位	东莞市水务集团建设管理有限公司				
						工程名称	东莞市大朗蔡边水质净化厂工程				
审 定	梁 松		校 核	周向争		子项名称					
审 核	梁 松		设 计	刘施序		鼓风机房结构图					
项目负责人	薛 昆		制 图	刘施序		阶 段	施工图	专 业	结 构	比 例	
专业负责人	许琴琴		日 期	2025. 04	图 号	25P-8304S-10G-01	工程编号	25P-8304S	版 次	A	